



**ARWIN &  
PARTNERS**

---

## Flussi e preparazione agli impatti normativi

Milano, Marzo 2021

---

## Sezione 1

### Aggiornamenti sul Piano d'azione europeo sulla Finanza Sostenibile

# Disclosure obbligatoria

## Febbraio 2021 – News sul Piano d'azione europeo sulla Finanza Sostenibile

Febbraio 2021



### L'ESMA chiede un'azione legislativa sui rating ESG e sui tool di valutazione

L'ESMA sottolinea la necessità di abbinare la crescita della domanda di rating ESG e strumenti di valutazione con requisiti normativi adeguati per garantirne la qualità e l'affidabilità.

[Clicca qui per scaricare il report](#)

### Le autorità europee pubblicano la relazione finale e la bozza di RTS sulle disclosure ai sensi della SFDR

Gli RTS proposti mirano a rafforzare la protezione degli investitori finali migliorando le disclosure ESG sui principali impatti negativi delle decisioni di investimento e sulle caratteristiche di sostenibilità di un'ampia gamma di prodotti finanziari. Ciò contribuirà a rispondere alle richieste degli investitori di prodotti sostenibili e a ridurre il rischio di *greenwashing*.

[Clicca qui per scaricare il report](#)

### Le autorità europee emettono raccomandazioni sull'applicazione della SFDR

Nella dichiarazione, le autorità europee di vigilanza raccomandano che la bozza di RTS venga utilizzata come riferimento quando si applicano le disposizioni della SFDR nel periodo intermedio tra l'applicazione della SFDR (a partire dal 10 marzo 2021) e l'applicazione finale degli RTS. Le Autorità hanno inoltre definito una guida più specifica sull'applicazione delle scadenze di alcune disposizioni specifiche della SFDR,

[Clicca qui per scaricare il report](#)

## Sezione 2

Febbraio 2021 – Nuovi report ESG

# Disclosure volontaria

## February 2021 – Nuovi report sull'integrazione dei fattori ESG

### Survey of Sustainability Disclosures by Small - Mid Companies



Fonte: With & Case, Feb 2021

I punti chiave di questo sondaggio spiegano i fattori più importanti che guidano il ritmo della divulgazione della sostenibilità per le piccole e medie imprese. Il sondaggio è suddiviso nelle seguenti sezioni:

- Tendenze di settore
- Tendenze di Market Cap
- Tendenze di disclosure
- Uso dei Reporting Standards

[Clicca qui per scaricare il report](#)

### 10 for 2021: Investing in the circular food economy



Fonte: Sustainalytics, Feb 2021

Questo report mira a supportare gli investitori interessati a valutare i rischi e le opportunità ESG nella catena del valore alimentare globale. Sotto settori chiave – mirano alla ricerca di soluzioni che supportino i principi dell'**economia circolare**. Questi principi includono la riduzione di sprechi e di inquinamento, l'estensione della fase di utilizzo dei prodotti e la rigenerazione dell'ecosistema.

[Clicca qui per scaricare il report](#)

### ESG Legal outlook 2021



Fonte: Linklaters, Feb 2021

Questo report presenta una panoramica dei principali temi legali ESG globali per il 2021 e le tendenze nei diversi paesi in tutto il mondo. Per le istituzioni finanziarie e le aziende la sfida principale resta quella di integrare questi cambiamenti nel business as usual. Il report conferma il 2021 come l'inizio di un periodo di grandi cambiamenti che probabilmente continuerà nel prossimo decennio.

[Clicca qui per scaricare il report](#)

### 2021 Global Private Equity Survey



Fonte: EY, Feb 2021

Il sondaggio fornisce dettagli importanti su:

- L'impatto di COVID-19 sulle società di private equity;
- In che modo le priorità ESG e legate alla tecnologia stanno diventando strategicamente essenziali;
- In che modo è probabile che le offerte ESG continuino a crescere per tenere il passo con la domanda degli investitori.

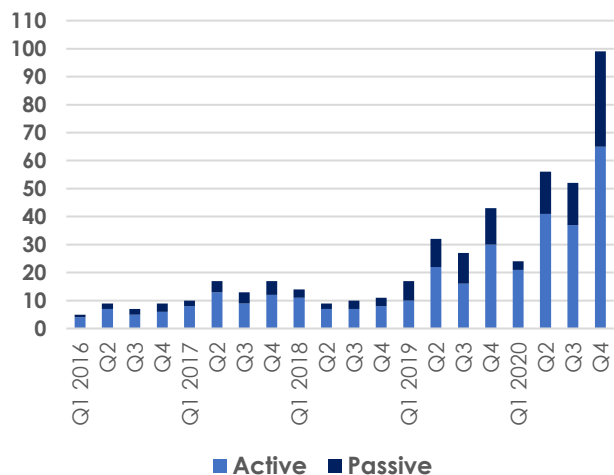
[Clicca qui per scaricare il paper](#)

## Appendice

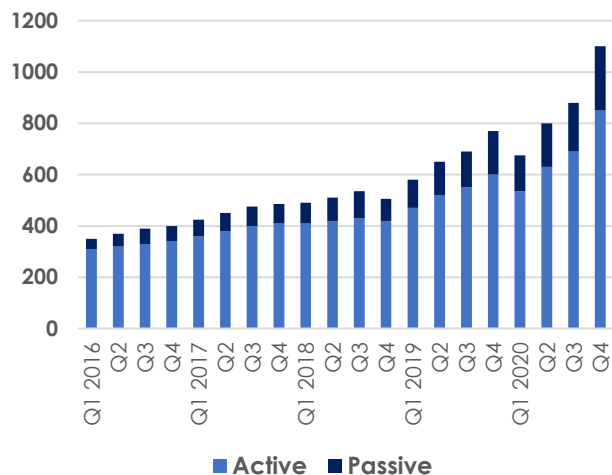
### Flussi di investimento 2020 – Fondi sostenibili

# L'universo europeo dei fondi d'investimento sostenibili è in costante crescita: superato il livello di 1 trilione di € in asset under management nel 2020

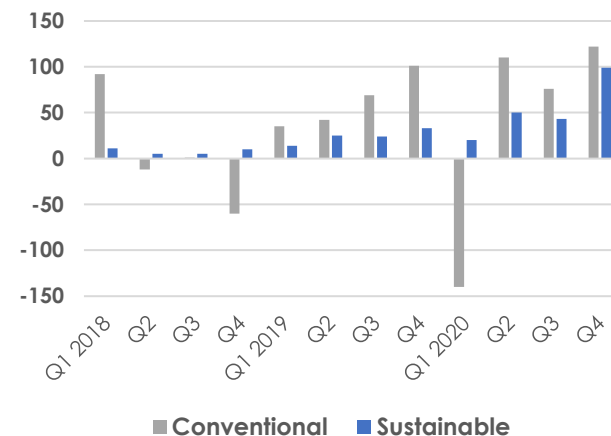
## Sustainable Funds Flows (€B)



## Sustainable Funds Assets (€B)



## Conventional vs. Sustainable Flows (€B)



Fonte: «European Sustainable Funds Landscape» Morningstar

- **I flussi netti positivi dei fondi europei sostenibili rappresentano il 45% degli ingressi complessivi al Q4.** Il totale degli asset sostenibili ha raggiunto €1.1 Tn al termine del 2020 arrivando a pesare oltre il 10% dell'intero universo dei fondi europei.
- **La categoria dei fondi passivi raccoglie €34 Bn o il 34% dei flussi netti (+24% sul trimestre) e rappresenta il 22,5% del mercato europeo dei fondi sostenibili. L'equity si riconferma l'asset class preferita per gli investitori ESG-oriented: 69% dei flussi sostenibili (€68 Bn) e 62% degli asset dei fondi sostenibili (€681 Bn)**
- **Nel 2020 sono stati lanciati 505 nuovi fondi sostenibili (80% attivi 20% passivi), in aggiunta a 253 fondi repurposed\***

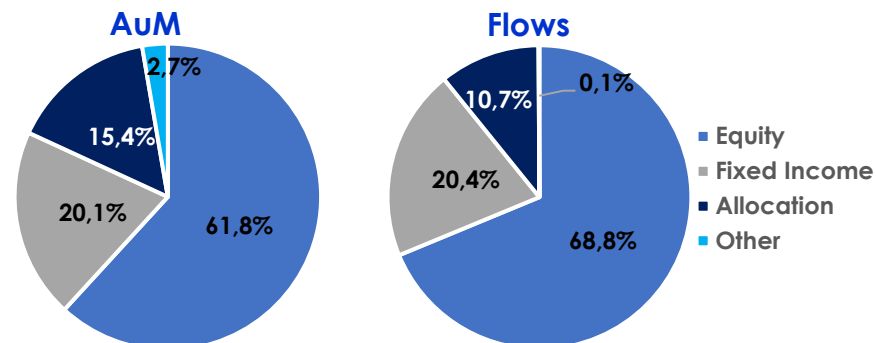
(\*): Fondi convenzionali già esistenti per i quali i criteri ESG vengono integrati negli obiettivi e/o nelle policy

# L'Equity rimane l'asset class preferita dai fondi sostenibili

## I player nord europei confermano la loro leadership negli investimenti ESG

### Sustainable Funds AuM and Flows by asset class (€B)

|               | AuM  | Flows |
|---------------|------|-------|
| Equity        | 681  | 68    |
| Fixed Income  | 221  | 20,2  |
| Allocation    | 170  | 10,6  |
| Property      | 11,6 | 0,0   |
| Miscellaneous | 6,5  | 0,0   |
| Alternative   | 6,1  | 0,1   |
| Convertibles  | 5,5  | 0,0   |



### Top10 Sustainable Funds Providers in Q4 by flows (€B)

|                           |      |
|---------------------------|------|
| BlackRock (+ iShares)     | 15,1 |
| Amundi                    | 5    |
| BNP Paribas               | 3,7  |
| UBS                       | 3,6  |
| Nordea                    | 3,4  |
| Eurizon                   | 3,3  |
| Pictet                    | 3,1  |
| Northern Trust            | 2,5  |
| Credit Suisse             | 2,5  |
| Xtrackers (Deutsche Bank) | 2,4  |

### Top10 Asset Managers by Sustainable Funds AuM (€B)

|                       |      |
|-----------------------|------|
| Handelsbanken         | 64,6 |
| BlackRock (+ iShares) | 60,3 |
| Amundi                | 54,4 |
| BNP Paribas           | 51,5 |
| Swisscanto            | 42,2 |
| UBS                   | 32,6 |
| Northern Trust        | 31,9 |
| SPP Fonder            | 27,6 |
| Nordea                | 26,8 |
| SEB                   | 23,3 |

Source: «European Sustainable Funds Landscape» Morningstar